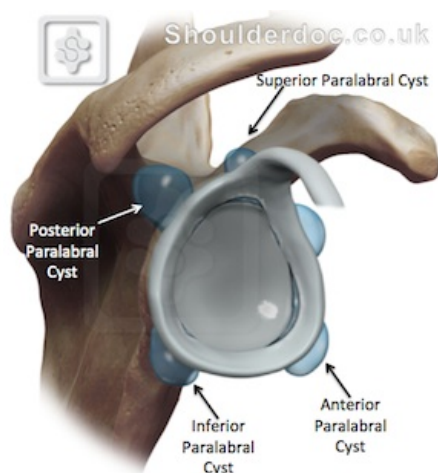


Paralabrale Cysten

Paralabrale cystes zijn zwellingen die ontstaan rond de kom van het schoudergewricht (glenoid). Het zijn met vocht gevulde zakjes die zich ontwikkelen buiten het gewricht op plaatsen waar scheuren in het labrum zijn. Ze worden ook wel eens ganglia genoemd en kunnen overal rond het glenoid voorkomen.



De cystes kunnen gediagnosticeerd worden op een MRI scan of arthro MRI. Een arthro MRI is gevoeliger in het opsporen van geassocieerde labrumscheuren.



Posterieure paralabrale cyste met labrum scheur op arthro MRI.

Vaak veroorzaken de cysten zelf geen pijn, het is de labrumscheur welke de pijn kan veroorzaken. Behandeling omvat herstel van de labrumscheur en drainage van de cyste. Dit wordt meestal gedaan via een kijkoperatie.

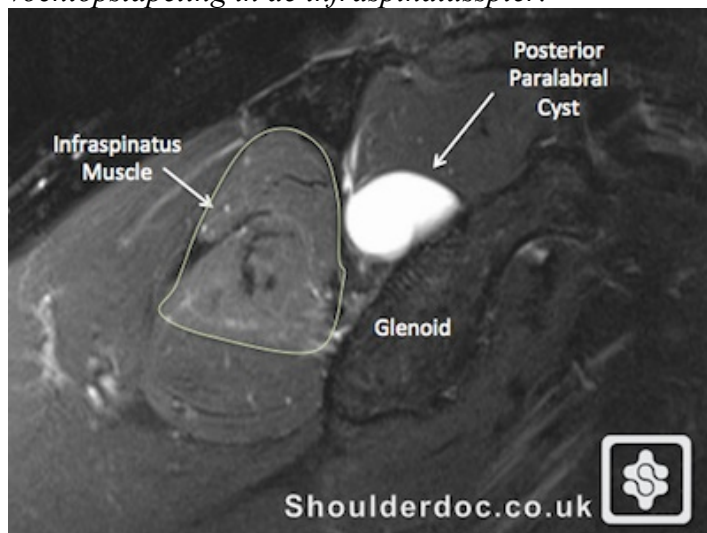
De cystes kunnen zeer groot worden en soms drukken op een van de belangrijke zenuwen rond de schouder. Dit kan pijn en zwakte veroorzaken in de spieren welke worden bezuwd door deze zenuw. In de meeste gevallen is de n suprascapularis aangetast. Deze kan

gecomprimeerd worden bij een posterieure labrum scheur (reverse bankart letsel) of bij een SLAP letsel. Dit kan leiden tot nervus suprascapularis paralyse.

Posterieure paralabrale cyste welke drukt op de n suprascapularis.



Posterieure paralabrale cyste welke druk geeft op de n suprascapularis met atrofie en vochttopstapeling in de infraspinatusspier.



Inferieure labrumletsels kunnen inferieure paralabrale cystes veroorzaken die druk kunnen geven op de nervus axillaris waardoor er een zwakte ontstaat in de m teres minor. Men spreekt dan van een quadrilateral space syndroom.

Behandeling van paralabrale cystes welke zenuwcompressie geven omvat een arthroscopisch herstel van de labrumscheur alsook decompressie van de zenuw en drainage van de cyste.