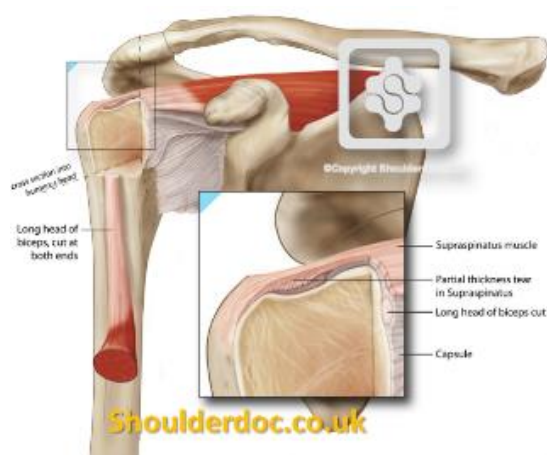


Partiële rotator cuff scheuren

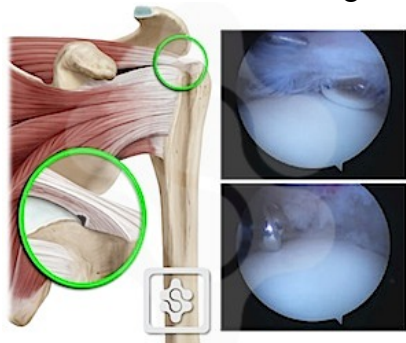
Een partiële rotator cuff scheur is een onvolledige scheur van de rotator cuff. Deze kunnen traumatisch zijn en worden PASTA lesions genoemd (partial articular supraspinatus tendon avulsions). Het grootste deel van de partiële letsels worden gezien bij mensen ouder dan 50 jaar en zijn meestal chronisch of ontstaan na een minimaal trauma.



Partiële scheuren van de rotator cuff worden vaak accidenteel gevonden op een MRI scan en hoeven niet per se de oorzaak van de pijn te zijn. Een ervaren clinicus is in staat de klinische bevindingen te vergelijken met de scans en deze beoordelen. Deze scheuren behoeven niet noodzakelijk een onmiddellijke behandeling.

Hoewel, scheuren welke wel pijn en functieverlies veroorzaken worden best wel behandeld. De aard van de behandeling is afhankelijk van de dikte van de scheur. Scheuren waarbij de aanhechting aan het bot niet volledig is losgekomen zijn scheuren met een dikte van minder dan 50 %. Deze kunnen behandeld worden met een 'debridement'. Dit wil zeggen dat de onregelmatige randen van de scheur worden weggenomen zodat het natuurlijke helingsproces wordt gestimuleerd. Dit gebeurt via een kijkoperatie.

De onderstaande afbeelding toont een cuff scheur voor en na debridement.



Bij scheuren met een dikte groter dan 50 % van de peesdikte is de beenderige aanhechting van de pees vrij komen te liggen. Deze scheuren worden best hersteld door middel van een rotator cuff herstel.